

**Werkzeugkatalog**  
tool catalogue



# KOVOSVIT MAS

SP 280 SMC

SP 280 SY



Hinweis zu den AGBs:

Diese finden Sie in unserem Internetauftritt unter

**[www.heimatec.de](http://www.heimatec.de)**

Home/Impressum/AGB

Terms and conditions:

You will find them on our website

**[www.heimatec.com](http://www.heimatec.com)**

Home/Imprint/Terms and Conditions

Das Katalog-Werk einschließlich aller seiner Teile ist urheberrechtlich geschützt. Jede Verwertung außerhalb der engen Grenzen des Urheberrechtsgesetzes ist ohne Zustimmung der Rechteeinhaber unzulässig und strafbar. Das gilt insbesondere für Vervielfältigungen, Übersetzungen, Mikroverfilmungen und die Einspeicherung und Verarbeitung in elektronischen Systemen.

**heimatec® GmbH** behält sich Änderungen technischer Art jederzeit ohne Vorankündigung vor. Dies gilt insbesondere bei Anpassungen an neue oder geänderte internationale Normen oder bei Weiterentwicklungen unserer Produkte oder Herstellungsprozesse.

This catalogue, including all its parts, is protected by copyright. Each use outside the restricted limitations of the Copyright Act is inadmissible and liable to prosecution without the consent of heimatec. This is particularly valid for duplication, translation, microfilming and feeding and processing in electronic systems.

**heimatec® GmbH** reserves the right of technical changes everytime without advance notice, which is particularly valid for adaptations to new or changed international standards, or to developments of our products or manufacturing processes.

## angetriebene Werkzeuge driven tools



### Axial- Bohr- und Fräskopf axial drilling and milling head

$n_{max} = 6000 \text{ min}^{-1}$

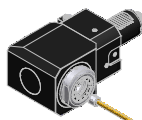
8 010 46 152	ER 32 AX u-tec	EK	1:1
8 010 46 165	ER 32 AX u-tec	IK 25 bar	1:1
8 010 47 034	easy quick HT 5	EK	1:1
8 010 47 033	easy quick HT 5	IK 25 bar	1:1



### Axial-Fräskopf axial milling head

$n_{max} = 6000 \text{ min}^{-1}$

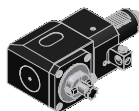
8 011 44 014	Kombidorn/universal arbor 16	EK 1:1
8 011 45 020	Kombidorn/universal arbor 22	EK 1:1



### Winkel- Bohr- und Fräskopf radial drilling and milling head

Mittenmaß / center distance  $H=100$   
 $n_{max} = 6000 \text{ min}^{-1}$

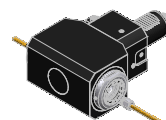
8 036 46 010	ER 32 AX u-tec	EK	1:1
8 036 46 012	ER 32 AX u-tec	IK 140 bar	1:1
8 036 47 003	easy quick HT 5	EK	1:1
8 036 47 004	easy quick HT 5	IK 140 bar	1:1



### Winkel-Fräskopf radial milling head

Mittenmaß / center distance  $H=100$   
 $n_{max} = 6000 \text{ min}^{-1}$

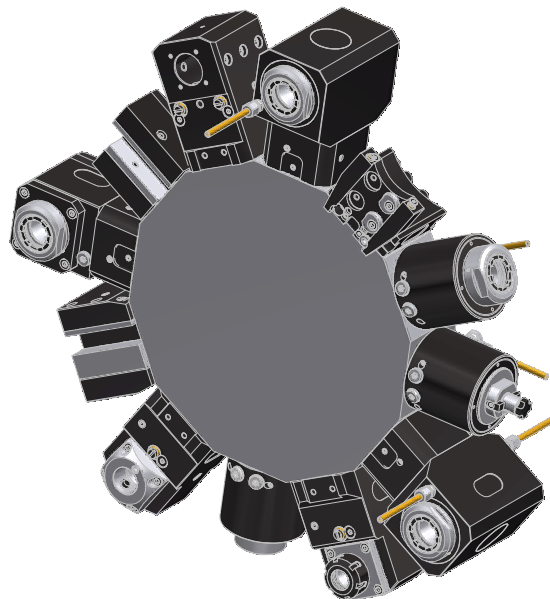
8 036 44 004	Kombidorn/universal arbor 16	EK 1:1
8 036 45 002	Kombidorn/universal arbor 22	EK 1:1



### Winkel- Bohr- und Fräskopf radial drilling and milling head

Mittenmaß / center distance  $H=100$   
 $n_{max} = 6000 \text{ min}^{-1}$   
doppelspindel / double spindle

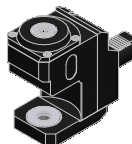
8 039 46 057	ER 32 AX u-tec	EK	1:1
8 039 47 014	easy quick HT 5	EK	1:1



### Schwenkkopf universal head

Mittenmaß / center distance  $H=87$   
 $n_{max} = 6000 \text{ min}^{-1}$

8 040 45 065	ER 25 AX u-tec	EK	1:1
8 040 45 073	ER 25 AX u-tec	IK 140 bar	1:1



### Winkel-Scheibenfräserkopf radial disk mill head

Mittenmaß / center distance  $H=104$   
 $n_{max} = 4000 \text{ min}^{-1}$   
Lieferung ohne Fräsenwelle / delivery without milling arbor  
max. Werkzeuglänge der Maschine beachten!  
note the max. tool length of the machine!

8 037 49 022	ø 16 - ø 32	EK	2,625:1
--------------	-------------	----	---------

**festе Werkzeuge**  
**static tool holders**



**Werkzeughalter C1**  
**tool holder C1**

*rechts / right*

8 214 43 000 **Vierkant/square 25/20** EK



**Werkzeughalter C2**  
**tool holder C2**

*links / left*

8 215 43 000 **Vierkant/square 25/20** EK



**Werkzeughalter C3**  
**tool holder C3**

*rechts / right*

8 214 43 001 **Vierkant/square 25/20** EK



**Werkzeughalter C4**  
**tool holder C4**

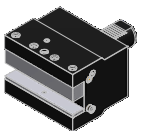
*links / left*

8 215 43 001 **Vierkant/square 25/20** EK



**Kombi-Doppel-Drehstahlhalter**  
**combi double turning holder**

8 251 45 003 **Vierkant/square 25/20** EK



**Kombi-Plandrehhalter**  
**combi facing holder**

8 234 45 003 **Vierkant/square 25/20** EK



**Bohrstangenhalter**  
**boring bar holder**

*rechts / right*

8 230 48 012 **ø32** IK/EK

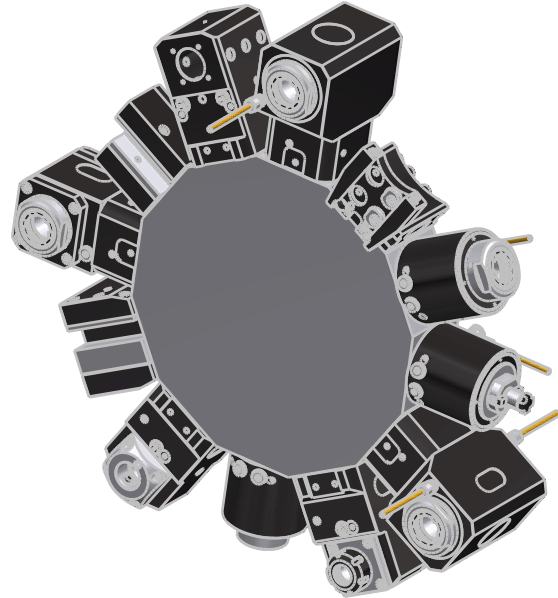
8 230 49 024 **ø40** IK/EK

*Mittenmaß / center distance H=100*

8 230 48 013 **ø32** IK/EK

8 230 49 016 **ø40** IK/EK

*Mittenmaß / center distance H=120*



**Bohrstangenhalter**  
**boring bar holder**

*links / left*

8 231 48 003 **ø32** IK/EK

8 231 49 007 **ø40** IK/EK

*Mittenmaß / center distance H=100*

8 231 48 007 **ø32** IK/EK

8 231 49 021 **ø40** IK/EK

*Mittenmaß / center distance H=120*



**Doppel-Bohrstangenhalter**  
**double boring bar holder**

8 239 48 000 **ø32** IK/EK

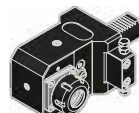
8 239 49 002 **ø40** IK/EK

*Mittenmaß / center distance H=100*

8 239 48 001 **ø32** IK/EK

8 239 49 006 **ø40** IK/EK

*Mittenmaß / center distance H=120*



**Spannzangenhalter**  
**collet chuck holder**

*rechts / right*

8 230 45 005 **ER 25** IK/EK

8 230 46 013 **ER 32** IK/EK

*Mittenmaß / center distance H=100*

8 230 45 007 **ER 25** IK/EK

8 230 46 015 **ER 32** IK/EK

*Mittenmaß / center distance H=120*

▶ Weitere Ausführungen auf Anfrage  
further versions on request

▶ Zubehör ZB...\*  
accessories ZB...\*



▶ **easy-quick**



▶ **u-tec**





**Spannzangenhalter**  
collet chuck holder

links / left

8 231 45 000	ER 25	IK/EK
8 231 46 010	ER 32	IK/EK
Mittenmaß / center distance H=100		
8 231 45 002	ER 25	IK/EK
8 231 46 012	ER 32	IK/EK
Mittenmaß / center distance H=120		



**Doppel- Spannzangenhalter**  
double collet chuck holder

8 239 45 005	ER 25	IK/EK
8 239 46 006	ER 32	IK/EK
Mittenmaß / center distance H=100		
8 239 45 004	ER 25	IK/EK
8 239 46 004	ER 32	IK/EK
Mittenmaß / center distance H=120		



**Aufnahmehalter**  
tool holder

rechts / right

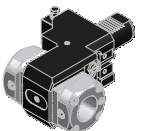
8 230 47 029	easy-quick HT 5	IK/EK
Mittenmaß / center distance H=100		
8 230 47 031	easy-quick HT 5	IK/EK
Mittenmaß / center distance H=120		



**Aufnahmehalter**  
tool holder

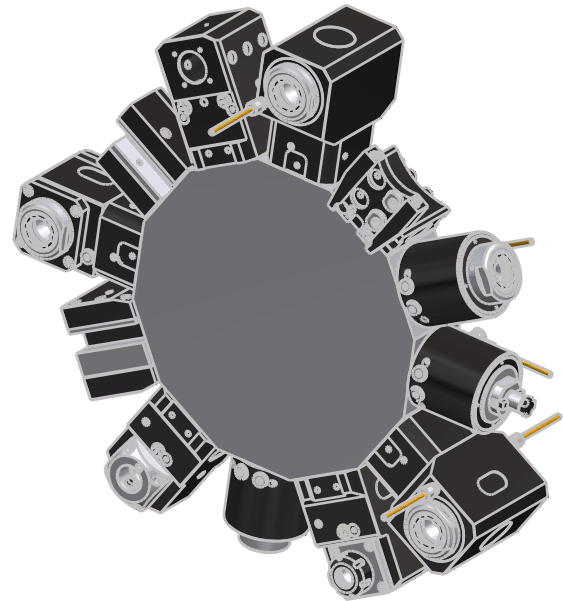
links / left

8 231 47 012	easy-quick HT 5	IK/EK
Mittenmaß / center distance H=100		
8 231 47 014	easy-quick HT 5	IK/EK
Mittenmaß / center distance H=120		



**Doppel- Aufnahmehalter**  
double tool holder

8 239 47 015	easy-quick HT 5	IK/EK
Mittenmaß / center distance H=100		
8 239 47 007	easy-quick HT 5	IK/EK
Mittenmaß / center distance H=120		



**Werkstoffanschlag**  
stock stop

Mittenmaß / center distance H=100	
8 262 49 004	ø60
rechts / right	
8 262 49 003	ø60
links / left	



**Abstechhalter**  
cut-off holder

höhenverstellbar / height adjustable

8 320 43 005	SH 32	EK
--------------	-------	----



**Adapter für VDI**  
adapter for VDI

Mittenmaß / center distance H=100

8 209 44 009	VDI 40	EK
rechts / right		
8 209 44 010	VDI 40	EK
links / left		




**Verschlussstopfen Z2**  
plug Z2

8 200 40 001	40 S
8 200 40 000	40 K

▶ Weitere Ausführungen auf Anfrage  
further versions on request

▶ Zubehör ZB...\*  
accessories ZB...\*

▶ easy-quick 

▶ u-tec 

### **Hauptsitz/headquarters**

heimatec® GmbH  
Präzisionswerkzeuge  
Carl-Benz-Straße 4  
D- 77871 Renchen  
Postfach 11 36  
D- 77867 Renchen  
Tel.: +49 (78 43) 94 66 0  
Fax: +49 (78 43) 94 66 66  
[www.heimatec.de](http://www.heimatec.de)  
[info@heimatec.de](mailto:info@heimatec.de)

heimatec® Inc.  
16 E. Piper Lane Suite 121  
USA- 60070 Prospect Heights IL  
Tel.: +1 (847) 749 0633  
Fax: +1 (847) 749 2445  
[www.heimatecinc.com](http://www.heimatecinc.com)  
[info@heimatecinc.com](mailto:info@heimatecinc.com)

heimatec® - Ost, JSC  
ul. Kozjubinskogo 4 ofice 209  
RUS- 121351 Moskau  
Tel.: +7 (495) 648 69 19  
Fax: +7 (495) 648 69 19  
[www.heimatec-ost.ru](http://www.heimatec-ost.ru)  
[sales@heimatec-ost.ru](mailto:sales@heimatec-ost.ru)

